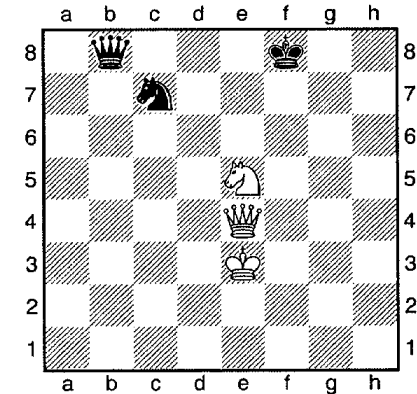


NOMENCLATURA DEI TATTICISMI

Attacco doppio

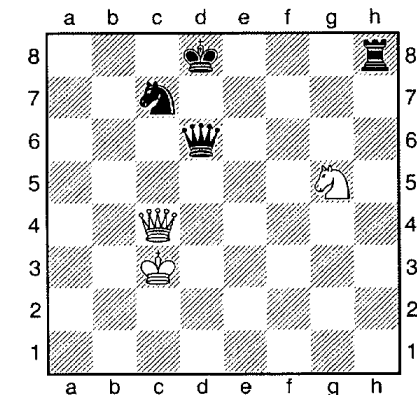
Con una mossa chi ha il tratto attacca contemporaneamente due o più pezzi dello schieramento nemico.

L'attacco simultaneo di Cavallo a due pezzi dell'avversario si definisce **doppio** (è chiamato **triplo** qualora sia a danno di tre).



1. Doppio di Cavallo.

Il Bianco con **1.Cd7+** attacca contemporaneamente Re e Donna dell'avversario. Dopo **1...Rf7/g7/g8** segue **2.Cxb8** con cattura della Donna nera.



2. Triplo di Cavallo.

Il Bianco con **1.Cf7+** attacca simultaneamente Re, Donna e Torre dell'avversario. Dopo **1...Rd7/e7/e8/c8** segue **2.Cxd6** con guadagno netto della Donna.